

きらり!

草津中学校
第1学年
学年通信
4月9日 Vol.1

入学おめでとう!



4月は別名「卯月（うづき）」ともいわれます。

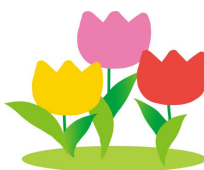
卯月の名前の由来はたくさんありますが、「う」は漢字の「初」や「産」を表しており、「ものごとの始まり」や「誕生する」という意味が込められているという説があります。昔の人たちも、きっと草木などが新たに芽吹くイメージをもっていただのでしょうか。

今日はみなさんの中学校生活の始まりの日です。これから始まる中学校生活に不安や緊張、夢や希望をもって、スタートしたことと思います。新入生267人が互いに助け合い、励まし合いながら、すてきな中学校生活を創り上げていきましょう。

「今日は楽しかった」「勉強をがんばった」「友だちといっぱい話した」「むずかしいことにチャレンジした」そんな一人ひとりが「きらり!」と輝く一瞬を、心から応援していきたいと思っています。

保護者のみなさまへ

お子様の中学へのご入学、心からお喜び申し上げます。「これからがんばるぞ」という意欲あふれる生徒の姿に接し、身の引きしめる思いであります。また、そうした生徒たちの気持ちを大切に、3年間を通して励まし育てていくことが我々に与えられた最も大切な使命だと思っています。中学時代は、心も体も大きく成長します。その成長を確かなものとするためには、家庭と学校との連携が大切です。ぜひ、ご理解とご協力をお願いします。お気づきの点や相談などがございましたら、遠慮なくお知らせください。どうぞよろしくお願いいたします。



～第1学年所属の先生を紹介します!～

1組担任	西村 章〈理科〉	10組担任	伴野 茂次〈英語〉
2組担任	川勝 真知〈数学〉	13組担任	野阪 智子〈美術〉
3組担任	森 明日佳〈保健体育〉	学年主任	櫻井 香〈国語〉
4組担任	竹若 佑亮〈国語〉	学年所属	折井 重之〈保健体育〉
5組担任	園田 千佳〈英語〉	学年所属	松本 学志〈社会〉
6組担任	谷口 俊樹〈英語〉	学年所属	中田 智佳子〈理科〉
7組担任	長谷川 浩〈国語〉	学年所属	山本 かな〈保健体育〉
8組担任	渡辺 智美〈社会〉		



担任・教科担任

	1組	2組	3組	4組	5組	6組	7組	8組
担任	西村	川勝	森	竹若	園田	谷口	長谷川	渡辺
副担任	松本	折井	折井	中田	松本	櫻井	中田	櫻井
国語	櫻井	長谷川	竹若	竹若	長谷川	櫻井	長谷川	櫻井
社会	松本	松本	渡辺	渡辺	松本	松本	渡辺	渡辺
数学	川勝	川勝	川勝	川勝	佐竹	坂本	西村裕	西村裕
理科	西村章	中田	西村章	中田	西村章	中田	中田	西村章
音楽	福井	福井	福井	福井	福井	福井	服部	服部
美術	野 阪							
保健体育	男子	折井	折井	折井	折井	山本	山本	山本
	女子	森						
技術	曾 束							
家庭	中 出							
英語	谷口	園田	園田	谷口	園田	谷口	谷口	園田

行事予定 4月

日	曜	1	2	3	4	5	6	弁当	行 事 等
9	月					入学式			
10	火	○	○	○	○			×	
11	水	身体測定		写真	○			×	
12	木	○	○	○	○	○	○	○	心電図、部活動見学～4/16(月)16:45まで
13	金	○	○	○	○	○		○	授業参観、学級懇談会・PTA学級委員選出
16	月	○	○	○	○	○	○	○	
17	火	○	○	○	○	○	○	○	検尿・部活動仮入部～4/24(火)16:45まで
18	水	○	○	○	○	○		○	検尿 仮入部なし
19	木	○	○	○	○	○	○	○	
20	金	○	○	○	○	○	○	○	
23	月	○	○	○	○	○	○	○	
24	火	○	○	○	○	○	○	○	
25	水	○	○	○	○	○		○	
26	木	○	○	○	○	○	○	○	部活動正式入部
27	金	○	○	○	○			×	家庭訪問

☆部活見学、仮入部、正式入部の日程は予定です。詳細は後日改めてお知らせします。

お願い

- ・欠席・遅刻などの場合は、保護者が8:20までに学校に連絡してください。
電話番号 077-562-2125
- ・4/12(木)からお弁当が必要です。準備をお願いします。準備ができない場合は、スクールランチを利用されるか、パン・おにぎりを購入して持たせてください。登校途中で生徒が購入してもかまいません。



裏面に提出物についてのお知らせを掲載しております。

今日配布した書類について

【1】保健関係書類・・・11日(水)までに保健用封筒に入れて
提出してください

- 保健調査票
- 心臓検診票（水色）
- 結核健康診断問診票（ピンク色）
- 日本スポーツ振興センター同意書
- アレルギー疾患に関する確認書
（市外及び県外小学校を卒業した生徒にのみ配布しております。）

【2】その他の書類・・・できるだけまとめて連絡袋に入れて
提出してください

- 個人調査票・・・11日(水)まで
- PTA学級委員の選出会議の出欠票・・・11日(水)まで
- 自転車通学申請・誓約書・・・11日(水)まで
- 学級・分団名簿個票・・・12日(木)まで
- アルトリコーダーの申込書・・・13日(金)まで

【3】入学説明会でお渡しした書類・・・未提出の人のみ

- 緊急連絡簿・・・11日(水)まで
- 学費等預貯金口座振替申込書・・・11日(水)まで

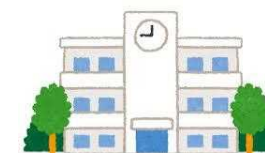
書類がたくさんあります。

期限内に提出してくださいませよう

よろしくお願ひします。

明日の予定

- 1 学活・・・学級開き、自己紹介
- 2 学活・・・中学校の生活について
- 3 学年集会
- 4 学活



持ち物 提出物（保健用封筒・連絡袋）
体育館シューズ
筆記用具（ネームペンを用意しておく）

宿題 教科書に名前を書いておく
自己紹介カードをしあげる
冬用名札をぬいつける

